

Firmenprospekt

Kunde: Schneider Gruppe

Graphik &  
Photographie

finamedia.de

SCHNEIDER GRUPPE.

PRÄZISION LEBEN.



HORNUNG



HEMBERGER GMBH  
*Schweißtechnik*

DMS  
Werkzeugmaschinen AG

Ciani

ASW

„Lebendige Unternehmen wachsen nachhaltig im Wandel der Zeit.  
Mit Mut und Freude am Erfolg entwickeln sie neue Lösungen  
für die sich stets verändernden Märkte.“

Die **SCHNEIDER GRUPPE.**

In den 100 Jahren unserer Unternehmensgeschichte haben wir uns zur heutigen **SCHNEIDER GRUPPE.** entwickelt. Die unter diesem Namen vereinten Partnerfirmen bieten Ihnen mit ihren Mitarbeitern gelebte Präzision in der Metallbranche. Familiengeführt in der dritten Generation stärken wir den Standort Deutschland. Wir, Ihre **SCHNEIDER GRUPPE.** stehen für intelligente Lösungen aus einer Hand.

Lösungsorientiertes Handeln im Kundeninteresse, modernste Fertigungstechnologien und höchste Qualität in der Verarbeitung garantieren den Erfolg unserer Unternehmen.

Der faire und ehrliche Umgang miteinander ist die Basis für eine intakte Unternehmenskultur. Unsere qualifizierten Mitarbeiter handeln verantwortlich, selbstständig und engagiert. Unterstützt von modernster Technologie fertigen sie meisterliche Industrieprodukte.

Optimale Wirtschaftlichkeit gewährleisten die sorgfältige Auswahl der Rohstoffe und Produkte, die ständige Optimierung der Konstruktions- und Entwicklungsprozesse, eine EDV-gesteuerte Kapazitätsplanung sowie eine umfassende Qualitätskontrolle.

Termingenau erhalten Sie Ihre Lieferungen von unseren Logistikpartnern, wann Sie es möchten. Nachhaltig und verantwortungsbewusst gehen wir mit den Themen Umwelt- und Klimaschutz um. Gemeinsam mit Ihnen finden wir eine auf Ihr Unternehmen zugeschnittene Individuallösung.

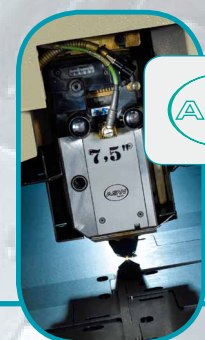
Qualität und Nachhaltigkeit auf einer Linie



**HORNUNG**



HEMBERGER GMBH  
*Schweißtechnik*



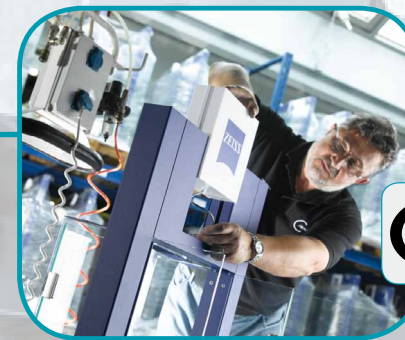
ASW



HORNUNG



HEMBERGER GMBH  
*Schweißtechnik*



Ciani



„Kenntnis und Erfahrung sind die Basis für meisterliche Leistungen.“

**Lasern, Nibbeln, Stanzen  
Entgraten, Kanten, Schweißen  
Montieren, Lackieren  
Entwickeln, Konstruieren**

Durch maschinelles Entgraten wird die Verletzungsgefahr beseitigt. Die Oberfläche der Blechteile kann sowohl gebürstet als auch mit einem Schliff versehen werden. Geprüfte Schweißfachkräfte garantieren für die optimale Haltbarkeit der Teile. Vom Schleifen und Entfetten bis zur speziellen Oberflächenbehandlung und Lackierung bekommen Sie bei uns alles aus einer Hand.

**Nutzen Sie unsere Erfahrung für Ihre Produktion.**



Laserschneiden

Ein Unternehmen der **SCHNEIDER GRUPPE.**

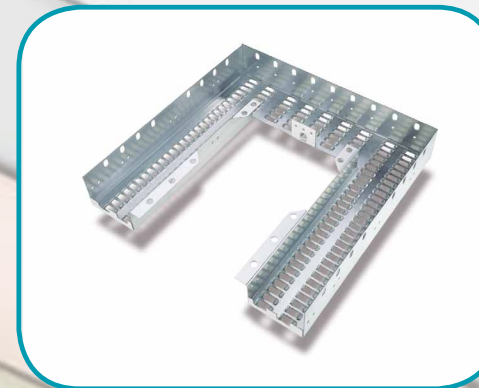
**ASW** ist Ihr Spezialist für perfekte Blechbearbeitung und Baugruppenfertigung. Auf einer Produktionsfläche von 3200 qm bieten wir Ihnen modernste Fertigungstechnik. Kundenspezifische Anwendungsfälle verwandeln wir in funktionsgerechte Lösungen. Erst die Gesamtleistung unserer motivierten Teams aus Planern, Technikern und Ingenieuren ermöglicht diese hohe Qualität und Produktivität. Vom Entwurf bis zur Serienfertigung. Mit Hilfe modernster CAD-Programmiersysteme sind wir jederzeit in der Lage, kurzfristig Änderungen vorzunehmen.


Auf modernsten Lasermaschinen schneiden wir mit hoher Schnittgeschwindigkeit und geringer thermischer Werkstoffbeeinflussung Stahl bis 25 mm, Edelstahl bis 20 mm und Aluminium bis 12 mm. Hohe Genauigkeit, Kratzer- und Gratfreiheit zeichnen dieses Verfahren aus.

Unsere Stanz-Nippel-Maschinen stellen Platinen bis zu einer Größe von 2500 x 1250 x 6 mm her. Verschiedenste Bearbeitungen werden in einem Arbeitsgang erledigt. Durch Rotation werden Kosten gespart. Rückschwenkbare Pratzen gewährleisten eine maximale Blechtafelnutzung.

CNC-gesteuerte Abkantmaschinen biegen mit engen Toleranzen und hoher Wiederholgenauigkeit unterschiedlichste Geometrien. Schnelle Biegefolgen ermöglichen die Fertigung von der Klein- bis zur Großserie. Wir bringen Materialien jeglicher Art bis 3000 mm Länge und 8 mm Dicke in die gewünschte Form.

Effektive Maßarbeit durch modernste Technik.



Stanz- und Biegeteile von 



Zertifiziert nach:  
DIN 18800 Teil 7 Klasse D (Großer Schweißnachweis)  
DIN 18800 Teil 7 Klasse B (Kleiner Schweißnachweis)  
Schweißzertifikat 3834-3  
DIN EN ISO 14001:2005-06 (Umweltzertifikat)  
BS OHSAS 18001:2007 (Arbeitssicherheit- & Gesundheitsmanagementzertifikat)  
DIN EN ISO 9001/2008 (Qualitätszertifikat)  
Zertifikat Umweltpakt Bayern

# HORNUNG

„100 % made in Germany – für die beste Qualität tun wir gerne ein bisschen mehr.“

**Drehen, Fräsen, Montieren**  
**Entwicklung und Fertigung von Systemen und Baugruppen**  
**Armaturen für Reinstgase und Technische Gase**



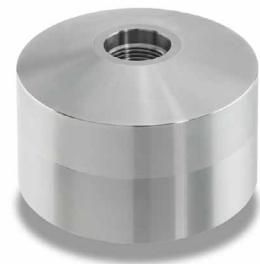
Ein Unternehmen der **SCHNEIDER GRUPPE.**

Die **Ferdinand Hornung GmbH & Co. KG** ist Ihr Systemlieferant für die Herstellung von Einzelteilen, montagefertigen Komponenten oder kompletten Baugruppen in mittleren oder großen Losgrößen. Durch den Zukauf einbaufertiger Komponenten erhöhen Sie Ihre Kapazitäten und verkürzen die Montagezeiten.

Im Bereich CNC-Drehen bearbeiten wir Teile von 3-275 mm Durchmesser und einer Länge von 700 mm. Die neueste Dreh- und Frästechnologie in Maschinen mit bis zu 8 CNC-Achsen ermöglicht die hochpräzise 6-Seiten-Komplettbearbeitung komplexer Werkstücke.

Mit unseren CNC-Bearbeitungszentren fertigen wir Werkstücke bis zu einer Größe von 800 x 600 x 600 mm. Die vollautomatische Teilefertigung in einer Aufspannung garantiert Ihnen eine kostengünstige Fertigung in hervorragender Qualität.

Im Geschäftsfeld Druckgastechnik entwickeln und fertigen wir Armaturen für Technische Gase und Reinstgase. Sie erhalten in bester Qualität u.a. Armaturen für die zentrale Gasversorgung, Leitungsdruckminderer und Präzisionsdruckminderer. Unser Angebot umfasst neben Seriengeräten, in einer Vielzahl von Varianten, Sondergeräte, die nach Ihren Wünschen projektiert und ausgeführt werden.



Produktevolution vom Grundmaterial über die Bearbeitung ...

Zertifiziert nach:  
DIN EN ISO 9001/2008



Fräsen

Eine strenge Qualitätssicherung prüft und kontrolliert die Werkstücke und Geräte. Zu unserem Equipment gehören ein klimatisierter Feinmessraum, ein Rautiefenmessgerät, eine 3D CNC-Koordinatenmessmaschine sowie ein 2D CNC-Profilprojektor.

Durch eine optimale Steuerung des Fertigungsablaufs ergeben sich kurze Lieferzeiten. Unsere Just-in-Time Lieferungen werden durch modernste Kommunikations- und Produktionssoftware unterstützt.

**Überzeugen Sie sich von unserer Leistungsfähigkeit.**



Entgraten



Drehteile



montierte Baugruppe



Messen

Evolution  
made by  
**HORNUNG**



... zur fertigen Komponente.



HEMBERGER GMBH  
*Schweißtechnik*



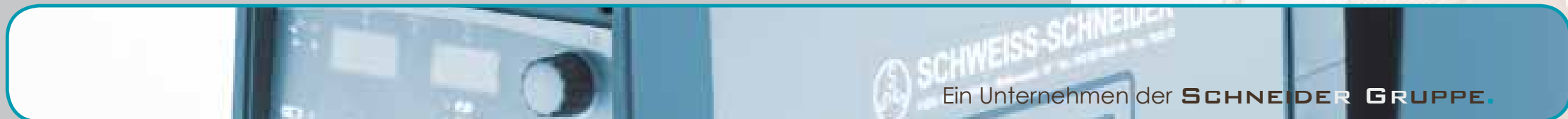
„Kundenorientiertes Handeln verbindet Qualität mit Wissen und Service.“

**Schweißgeräte- und Automation  
Autogentechnik  
Schweißzusätze  
Schweißzubehör  
Arbeitsschutz  
Technischer Service**

Die **DMS GmbH** operiert als eigenständige Organisationseinheit mit eigenen Produkten oder Exklusivpartnerschaften in der gesamten Bundesrepublik Deutschland, aber auch im angrenzenden Ausland.

Aufbauend auf der bereits vorhandenen Infrastruktur der **Schneider Gruppe** fokussiert sich die **DMS GmbH** auf den Import und Vertrieb von schweißtechnischen Produkten, insbesondere Schweißzusätzen, und die hierfür erforderliche Beratung im Markt.

Schweißzusätze



Schweißen ist eine der wichtigsten und vielseitigsten Verbindungstechniken. Wo höchste Qualitätsanforderungen an die Produkte gestellt werden, genügen schweißtechnische Standard-Lösungen nicht.

Unser Ziel als schweißtechnischer Fachhandel ist es, unseren Kunden immer die technisch und wirtschaftlich optimale Lösung anzubieten. Die gezielte Auswahl unserer Lieferanten und ständig durchgeführte Qualitätskontrollen garantieren Ihnen einen gleichbleibend hohen Standard unserer Produkte und Leistungen.

In unserem Produktportfolio finden Sie ca. 8000 Artikel aller namhaften Markenhersteller sowie unsere Eigenmarke **PEGO**. Die langjährige Erfahrung unserer Mitarbeiter im technischen Service und im Außendienst vor Ort sorgt für eine ausgezeichnete Beratungsqualität und garantiert eine reibungslose und partnerschaftliche Zusammenarbeit mit Ihnen, unseren Kunden. **Schweiss-Schneider Neu-Isenburg** mit seinen **Niederlassungen in Erfurt und Viernheim (Hemberger GmbH)** ist Ihr Experte für Schweißtechnik an drei Standorten in Deutschland.

Natürlich bieten wir Ihnen auch die Vorteile einer elektronischen Datenanbindung, wie Vereinfachung der Bestellvorgänge und Reduzierung des Verwaltungsaufwandes in Beschaffung und Lager. **Schweiss-Schneider** ist Ihr Partner für beste Kundenbetreuung.



Schweißgerät  
Discovery 280 AC/DC



Beratung, Wartung und Reparatur.  
Unser Service-Team ist für Sie da.

Fordern Sie unseren Katalog an und wählen Sie aus unserem vielfältigen Angebot. Wir freuen uns auf Ihre Kontaktaufnahme.



Schweißgerät  
Discovery 220 AC/DC



Schweißbrenner

SHOP · DISPLAY · DESIGN



„Eine herausragende Idee braucht Freiraum, um sich entfalten zu können.“

Ladenbau  
POS Displays  
Shop-in-Shop Systeme  
Vitrinen

adidas-Shopsystem:  
Die Synergie von  
Design & Funktionalität.



Eine optimale Produktpräsentation ist der verlängerte Arm von Corporate Design und Unternehmensphilosophie in den Handel hinein.

Als moderner Dienstleister auf dem Werbemarkt in den Bereichen Shop- Display und Design finden Sie bei **Ciani** ein engagiertes Team, das sich durch ein hohes Maß an Erfahrung und Know-How auszeichnet. **Ciani** entwickelt und produziert für Sie Displays. Ob als einfacher Aufsteller, als Mittelraumpräsentier oder als überdimensionierte Promotion. Mit unserem fundierten Fachwissen in der Verarbeitung und Kombination von Holz, Kunststoff, Metall, Glas, Karton und Papier realisieren wir nahezu jede Aufgabenstellung am Point of Sale.

Auch in allen Druckverfahren sind wir zu Hause.

Ob Großauflagen oder individuelle Kleinserien, wir planen, fertigen und versenden alles aus einer Hand. Selbst für Unikate in allen Größen und Formen finden wir die effektivste und wirtschaftlichste Fertigungsmöglichkeit.

Am Ende steht immer ein perfektes Produkt.

Gerne übernehmen wir auch die Einlagerung und weltweite Einzelbelieferung Ihrer Displays. Für Shop-in-Shop Installationen verfügen wir über kompetente Montageteams.

Full-Service für unsere Kunden.

Fullservice von Ciani.



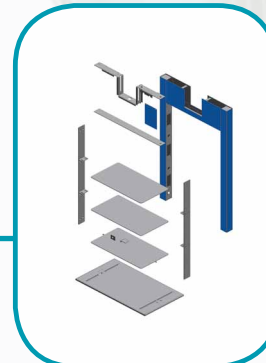
Ciani begleitet Ihre Idee vom Entwurf ....



Ciani entwickelt und produziert Displays in verschiedensten Materialien



Modernes Modular-Shop-System zur schnellen und effizienten Einrichtung von Lotto-Vertriebspartnern.



... bis zum perfekten Produkt.

# SCHNEIDER GRUPPE.

In Ihrer Nähe.

## **ASW GmbH**

Fohlenhof 2  
91575 Windsbach  
Fon: +49 (0)9871 6712-0  
Fax: +49 (0)9871 6712-11  
info@asw-gmbh.com  
www.asw-gmbh.com

## **Ferdinand Hornung GmbH & Co. KG**

Rathenaustraße 55  
63263 Neu-Isenburg  
Fon: +49 (0)6102 7883-70  
Fax: +49 (0)6102 7883-40  
info@hornung.org  
www.hornung.org

## **Ciani GmbH & Co. KG**

Badstraße 1  
91575 Windsbach  
Fon: +49 (0)9871 70669-0  
Fax: +49 (0)9871 70669-75  
info@ciani.de  
www.ciani.de



## Zentrale **Schweiss-Schneider Gesellschaft f. Schweißtechnik mbH**

Rathenaustr. 55  
63263 Neu-Isenburg  
Fon: +49 (0)6102 7883-10  
Fax: +49 (0)6102 7883-12  
info@schweiss-schneider.de  
www.schweiss-schneider.de

## Niederlassung Erfurt **Schweiss-Schneider Gesellschaft f. Schweißtechnik mbH**

Fichtenweg 35  
99198 Erfurt-Kerpsleben  
Fon: +49 (0)36203 611-0  
Fax: +49 (0)36203 611-22  
ssg-erfurt@schweiss-schneider.de  
www.schweiss-schneider.de

## Niederlassung Viernheim **Hemberger GmbH Schweißtechnik**

Dornierstrasse 2  
68519 Viernheim  
Fon: +49 (0)6204 6082 75-0  
Fax: +49 (0)6204 6082 75-11  
ssg-viernheim@schweiss-schneider.de  
www.schweiss-schneider.de

## **DMS Metallhandelsgesellschaft mbH**

Rathenaustraße 55  
63263 Neu-Isenburg  
Fon: +49 (0)6204 6082 75-0  
Fax: +49 (0)6204 6082 75-11  
info@dms-metallhandel.de  
www.dms-metallhandel.de

[www.schneider-gruppe.eu](http://www.schneider-gruppe.eu)

Photographie & Gestaltung: finamedia.de

Graphik &  
Photographie

[finamedia.de](http://finamedia.de)